



1

N



2

Vc



3

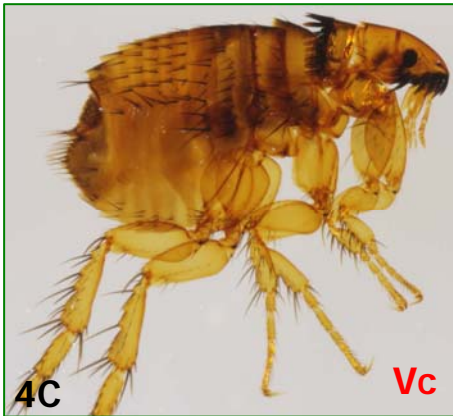
N



4A



4B



4C

Vc



5

Vc



Vc

6



7A

Vc



7B



8

N



9

N



10

N



11

Vx



12

Vx



13

Vn



14A

N



14B

1, Punaise de lit (*Cimex lectularius*) ; 2, Pou de corps (*Pediculus humanus corporis*) ; 3, Pou de tête (*Pediculus humanus capitis*) ; 4, Puce du chat (*Ctenocephalides felis*) : A, larve ; B, cocon nymphal ; C, adulte ; 5, Puce de l'homme (*Pulex irritans*) ; 6, Phlebotome (*Phlebotomus* sp.) ; 7, Moustique tigre (*Aedes albopictus*) : A, larves ; B, adulte ; 8, Mouche de pigeon (*Lynchia maura*) ; 9, *Lucilia ampullacea* ; 10, Taon (*Tabanus* sp.) ; 11, Frelon (*Vespa crabro*) ; 12, *Scleroderma domesticum* ; 13, *Paederus* sp. ; 14, *Anthrenus verbasci* : A, larve ; B, adulte.

N = nuisant/Vx = venimeux/Vn = veneneux/Vc = vecteur